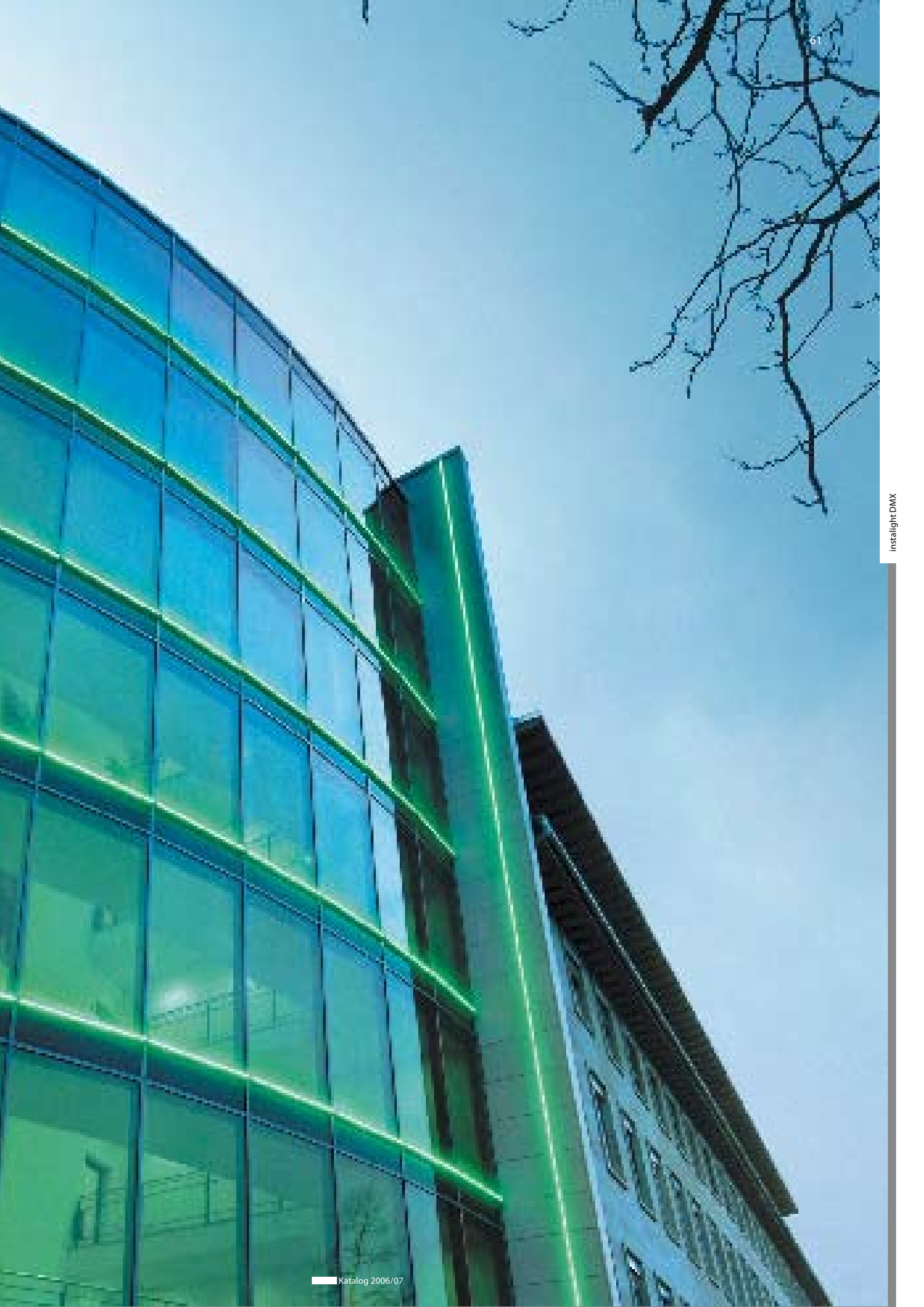


instalight DMX

Светодиодная регулировка света при помощи DMX

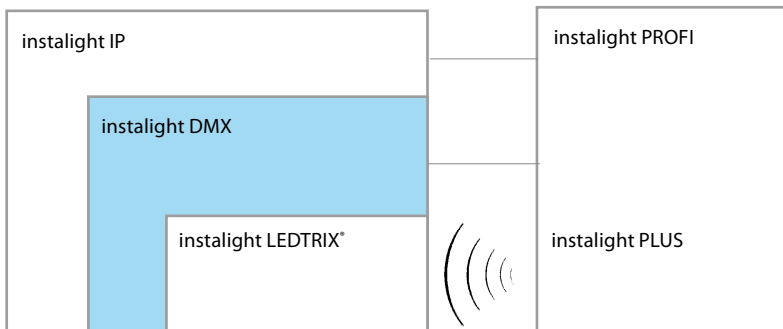
Интерфейс DMX-512, известный из технических приспособлений для создания сценических эффектов, является основой для системы управления светом instalight DMX. Обладая возможностью быстро обрабатывать комплексные функции управления, DMX особенно хорошо подходит для светодиодных приложений. instalight DMX применяется также там, где установки DMX должны быть дополнены светодиодными приложениями. Кроме этого при помощи instalight DMX может быть реализовано общее управление установками LEDTRIX® и включение светодиодных приложений в системотехнику здания KNX/EIB.





instalight DMX

Светодиодная регулировка света при помощи DMX



Insta -световая модуляция для светодиодной техники.

Для управления светодиодными приложениями Insta разработала концепцию регулировки света, в которой системы входят одна в другую и выстраиваются в зависимости от требований проекта.

При помощи систем управления светом instalight LEDTRIX*, instalight DMX и instalight IP Insta обеспечивает простое применение светодиодной техники от управления рекламными экранами до целых фасадов.

Возможности применения

Включение светодиодных приложений в технику DMX-512, например, в технике для создания сценических эффектов (театры или киноцентры).

Включение светодиодных приложений в системотехнику здания.

Высшая по иерархии система для приложений instalight LEDTRIX*, например, освещение площадей и дорог.

Преимущества

Высокая скорость передачи в системе DMX-512 дает возможность выполнять комплексные функции управления, например, при динамическом освещении фасадов.

Секвенсеры DMX могут быть запрограммированы индивидуально и может осуществляться быстрое и многоканальное управление светодиодными модулями LEDTRIX*, так что имеется возможность осуществлять самые разные динамические световые сцены с изменением цвета и скоростей их изменения.



] insta project [

П о д
 Маркой]insta project[Insta в качестве
 комплексного решения предлагает также
 и световую модуляцию. Предварительно
 запрограммированные компоненты от кон-
 сультации до поставки. Мы охотно дадим Вам
 консультацию. Телефон +7 (812) 438-15-00

Пример освещения фасада при помощи instalight DMX

Задача

Освещение фасада при помощи динамических и статических световых линий.

Одновременное управление питанием светодиодной окантовки стеклянных перегородок во внутреннем помещении.

Решение

Включение светодиодной техники в системотехнику здания посредством секвенсера KNX/EIB-DMX

Управление светодиодными световыми линиями через шлюз DMX-LEDTRIX*

Применение RGB-ламп с защитой от брызг (IP 54) LEDLUX*

Монтаж светодиодных световых линий в фасадном профиле из легированной стали,]easy plug + light system [

Управление установкой при помощи табло управления светом с применением instafunk-Handsender Komfort

Пуск в эксплуатацию

Секвенсер KNX/EIB-DMX предварительно запрограммирован для существующей установки

Установка программируется пользователем или сервисной службой Insta при помощи секвенс-дизайнера DMX, программного инструмента на базе Windows

Функциональность

Известная и оправдавшая себя в технических приспособлениях для создания сценических эффектов быстродействующая система шин DMX-512 образует техническую основу для системы управления светом instalight DMX.

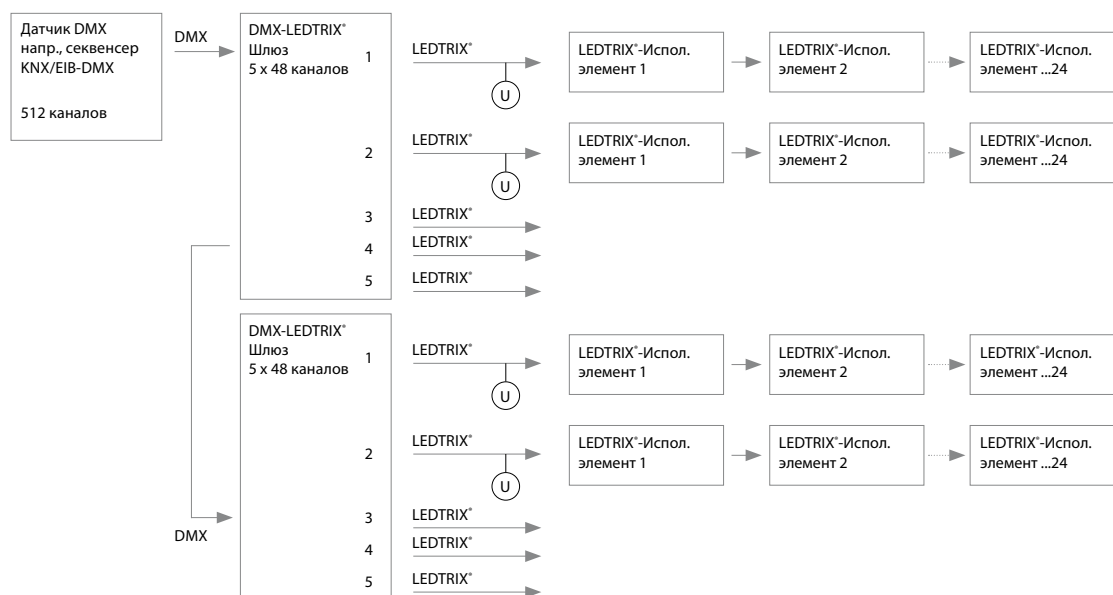
DMX-512 (сокращение для Digital Multiplex для 512 каналов) в результате своей высокой скорости передачи идеально подходит для выполнения критичных по времени и многоканальных функций управления, которые также необходимы при управлении масштабными светодиодными приложениями. Примером этому является динамическое управление светодиодными приложениями (световые линии, оконные ниши и т.д.) для фасадов зданий.

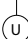
Для управления полностью оснащенными фасадами (очень большое количество каналов) в качестве подсистемы instalight IP может служить instalight DMX.

instalight DMX

Светодиодная регулировка света при помощи DMX

Топология системы на базе DMX



 Питание LEDTRIX

Программирование

Пуск в эксплуатацию установки instalight DMX требует настройки адресов на каждом исполнительном элементе DMX при помощи кодирующего переключателя и, при необходимости, настройки других специфических параметров изготовителя. Многообразные возможности при программировании секвенсеров требуют интеллектуального подхода при конфигурировании установки. Для программирования Insta использует секвенс-дизайнер DMX, программный продукт для ПК на базе Windows, с помощью которого можно быстро и просто запрограммировать компоненты instalight DMX. Такое программирование может осуществляться заказчиком или фирмой Insta в качестве услуги.